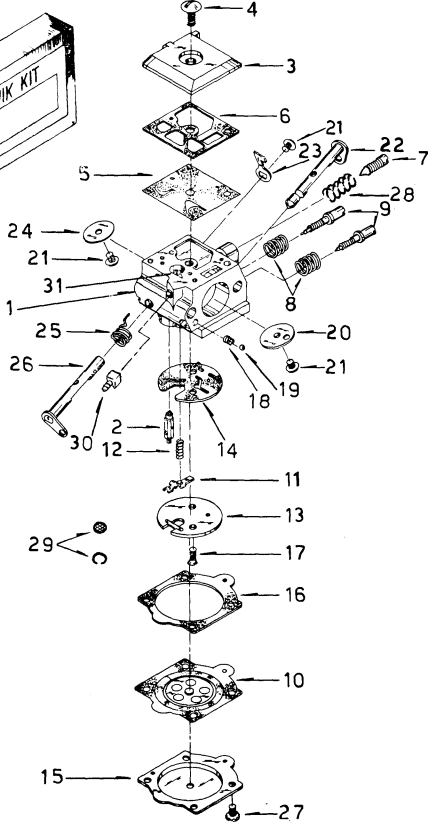
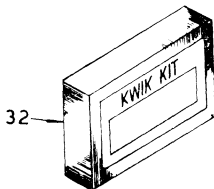


Pos.	Part No.		
1	21.12.040	Schraube	Screw
2	21.12.310	Schraube	Screw
3	21.22.010	Schraube	Screw
4	21.22.040	Schraube	Screw
5	21.22.060	Schraube	Screw
6	21.22.190	Schraube	Screw
7	21.22.250	Schraube	Screw
8	21.22.260	Schraube	Screw
9	21.22.270	Schraube	Screw
10	21.22.280	Schraube	Screw
11	21.22.300	Schraube	Screw
12	21.32.040	Schraube	Screw
13	21.32.220	Schraube	Screw
14	21.42.010	Schraube	Screw
15	21.42.020	Schraube	Screw
16	21.42.030	Schraube	Screw
17	21.42.060	Schraube	Screw
18	21.42.130	Schraube	Screw
19	21.62.110	Schraube	Screw
20	23.12.080	Scheibe	Washer
21	23.12.090	Scheibe	Washer
22	23.12.150	Scheibe	Washer
23	23.21.020	Scheibe	Washer
24	23.21.160	Scheibe	Washer
25	23.21.180	Scheibe	Washer
26	23.30.020	Scheibe	Washer
27	23.60.010	Scheibe	Washer
28	23.82.100	Büchse	Bush
29	24.12.031	Mutter	Nut
30	24.32.030	Mutter	Nut
31	24.32.040	Mutter	Nut
32	24.32.050	Mutter	Nut
33	24.33.010	Mutter	Nut
34	26.10.080	Haltebolzen	Stud
35	26.52.050	Schraube	Screw
36	26.52.190	Schraube	Screw
37	26.52.200	Schraube	Screw
38	26.52.210	Schraube	Screw
39	26.70.120	Mutter	Nut
40	31.12.040	Kugellager	Ball bearing
41	31.12.080	Kugellager	Ball bearing
42	31.14.070	Nadellager	Needle bearing
43	31.14.080	Nadellager	Needle bearing
44	31.21.120	Simmerring	Oil seal
45	31.21.130	Simmerring	Oil seal
46	31.23.060	Kolbenring	Piston ring
47	31.51.070	Haltekeil	Key
48	31.58.080	Kolbenbolzen	Piston pin
49	31.70.050	Pumpenkolben	Pump piston
50	31.80.090	Schneckenrad	Female screw
51	31.80.110	Zentrierbolzen	Pin
52	32.10.020	Zündkerze	Spark plug
53	32.10.150	Schalter "STOP"	ON-OFF switch
54	32.10.180	Unterbrechersatz	Breaker point
55	32.10.190	Kondensator	Condenser
56	32.10.200	Zündspule	Coil ass'y.
57	32.10.210	Zündleitung	Spark-plug wire
58	33.11.080	Splint	Pin
59	33.14.040	Bolzen	Pin
60	33.53.030	Halterung	Retainer
61	33.56.020	Sperrring	Ret. ring
62	33.56.030	Halterung	Retainer
63	36.10.020	Scheibe	Washer
64	36.10.460	STOP Platte	STOP Plate
65	36.10.530	Abdeckplatte	Disc
66	36.10.540	Kettenschutz	Chain-cover
67	36.10.550	Greifer	Hook
68	36.10.560	Verbindungsplatte	Plate
69	36.10.640	Kettenschutz	Chain-cover
70	36.10.650	Kettenspanner	Chain tensioner
71	36.10.660	Bremse	Brake
72	36.24.150	Ölleitung	Oil line
73	36.30.030	Ansauganschluss	Pipe union
74	36.40.130	Knopf	Knob
75	36.40.140	Stift	Spindle
76	36.53.140	Feder	Spring
77	36.53.190	Feder	Spring
78	36.53.220	Feder	Spring
79	36.53.240	Feder	Spring
80	36.55.070	Tragstange	Tension bar
81	36.57.040	Klemme	Tube tightener
82	36.57.050	Kontaktfeder	Spring
83	36.57.100	Klemme	Tube tightener
84	36.60.180	Büchse	Bush
85	37.21.020	Dichtung	"O" ring
86	37.21.060	Dichtung	"O" ring
87	37.21.130	Scheibe	Plate
88	37.21.140	Distanzstück	Spacer
89	37.23.210	Dichtung	Gasket
90	37.23.220	Dichtung	Gasket
91	37.23.230	Dichtung	Gasket
92	37.23.240	Dichtung	Gasket
93	37.23.250	Dichtung	Gasket
94	37.41.060	Tankdeckel	Fuel tank cap

Pos.	Part No.		
95	37.41.160	Verschlussstopfen	Pump plug
96	37.43.100	Sicherheitshebel	Safety Lever
97	37.43.110	Gashebel	Control Lever
98	37.43.120	Choke hebel	Choke Lever
99	37.44.070	A.V. Einsatzstück	Rubber shock absorber
100	37.45.070	Gummiführung	Grommet
101	37.45.160	Gummidichtung	Rubber gasket
102	37.45.170	Gummidichtung	Rubber gasket
103	37.45.180	Gummidichtung	Rubber gasket
104	37.45.200	Gummidichtung	Rubber gasket
105	37.45.210	Gummiführung	Grommet
106	37.48.020	Filterhalter	Screen holder
107	37.48.121	Drehknopf	Screw
108	37.48.230	Kabelschuh	Spark plug cover
109	37.48.290	Distanzstück	Spacer
110	37.48.300	Büchse	Bush
111	37.48.310	Handgriff	Handle
112	37.62.330	Typenschild	Transfer printing
113	37.62.340	Typenschild	Transfer printing
114	37.62.350	Typenschild	Transfer printing
115	37.62.360	Typenschild	Transfer printing
116	37.81.090	Luftfilter	Air screen
117	37.82.190	Kabelschutz	Covering wire
118	37.82.210	Brennstoffleitung	Fuel Line
119	37.82.230	Brennstoffleitung	Fuel Line
120	37.83.020	Filz	Felt
121	37.83.050	Filz	Breaker-point felt
122	37.84.020	Startschur	Rope
123	41.20.310	Schraube	Screw
124	41.20.570	A.V. Schraube	Shock absorber screw
125	41.20.570	A.V. Schraube	Shock absorber screw
126	41.20.730	Zylinderdeckel	Cylinder cover
127	41.20.740	Schalldämpfer	Silencer
128	41.20.750	Rohr	Tube
129	41.20.760	Handschütz	Protection
130	41.20.770	Starterwelle	Starter shaft
131	41.50.160	Ölfiter	Oil filter
132	41.50.660	Kurbelwelle	Crankshaft
133	41.50.760	Öltankdeckel	Oil tank cap
134	41.50.970	Starterfeder	Starter spring
135	41.51.030	Welle für Bremse	Breake shaft
136	41.51.050	Schraube	Screw
137	41.51.060	Kupplung	Clutch ass'y.
138	41.51.070	Kupplungsfeder	Clutch spring
139	41.53.220	Kupplungstrommel	Sprocket
140	41.53.240	Vergaser	Carburettor
141	41.53.260	A.V. Schraube	Shock absorber screw
142	41.54.240	Brennstoffbehälter	Tank
143	41.54.320	Gehäusehälfte	Crankcase r.
144	41.54.330	Ölpumpe	Oil pump
145	45.20.410	Gehäusehälfte	Crankcase l.
146	45.20.420	Pumpengehäuse	Pump Body
147	45.20.430	Platte	Plate
148	45.20.440	Startergehäuse	Startercase
149	45.20.450	Starterspindel	Starter pulley
150	45.20.510	Starterdeckel	Starter cover
151	45.20.530	Luftfilterdeckel	Air filter cover
152	45.20.550	Kupplungsgehäuse	Clutch cover
153	45.40.170	Kolben	Piston
154	45.40.180	Schwungrad	Flywheel
155	45.40.190	Zylinder	Cylinder
156	45.60.250	Handgriff r.	Handle r.
157	45.60.260	Handgriff l.	Handle l.
158	45.60.290	Schalldämpferabdeckung	Silencer-cover
159	45.60.300	Deckel	Cover
160	45.60.310	Starterfederbehälter	Starter spring seat
161	46.10.760	Rindenhacken	Spike bar
162	46.10.810	Luftförderplatte	Covering plate
163	46.20.160	Bügel	Hand guard
164	46.50.040	Dichtungssatz	Gasket set
41.51.040	Kolben Komplet mit 46 - 48 - 61 - 153		Piston ass'y. with 46 - 48 - 61 - 153
41.54.260	Starter Komplet mit 6 - 110 - 111 - 115 122 - 130 - 134 - 148 149 - 150 - 160		Starter ass'y. with 6 - 110 - 111 - 115 122 - 130 - 134 - 148 149 - 150 - 160
41.54.280	Kupplungsgehäuse mit Kettenbremse mit 2 - 7 - 25 - 30 - 31 37 - 38 - 59 - 69 - 70 71 - 79 - 88 - 113 - 129 135 - 152		Clutch housing with chain-breake with 2 - 7 - 25 - 30 - 31 37 - 38 - 59 - 69 - 70 71 - 79 - 88 - 113 - 129 135 - 152
41.54.300	Kupplungsgehäuse ohne Kettenbremse mit 2 - 7 - 25 - 30 - 38 69 - 70 - 113 - 129 - 152		Clutch housing without chain-breake with 2 - 7 - 25 - 30 - 38 69 - 70 - 113 - 129 - 152
41.54.350	Unterbrechersatz mit 10 - 54 - 55 - 105 121 - 147		Breaker point ass'y. with 10 - 54 - 55 - 105 121 - 147
41.54.360	Filterdeckel Kompl. mit 62 - 107 - 114 - 151		Filter cover ass'y. with 62 - 107 - 114 - 151



Pos.	Part No.	BEZEICHNUNG	DESCRIPTION
1	5-1509	Gehäusegruppe	Body ass'y.
2	82-26	Ventilnadel	Valve
3	21-147	Abdeckplatte	Fuel pump cover
4	96-166	Schraube	Screw
5	95-35	Brennstoffpumpe	Fuel pump diaphragm
6	92-106	Dichtung	Gasket
7	96-205	Leerlaufschraube	Idle adj. screw
8	98-188	Feder	Spring
9	102-71	Regulirnadel	Needle
10	95-520	Brennstoffmembran	Diaphragm
11	166-38	Einlasshebel	Lever
12	98-270	Feder	Spring
13	157-534	Kreislaufplatte	Plate ass'y.
14	92-180	Dichtung	Gasket
15	21-160	Abdeckplatte	Diaphragm cover
16	92-94	Dichtung	Gasket
17	96-167	Schraube	Screw
18	98-162	Feder	Spring
19	89-13	Rückhaltekuugel	Ball
20	62-40	Chokeklappe	Choke valve
21	96-142	Schraube	Screw
22	40-752	Chokeachse	Choke shaft ass'y.
23	68-15	Drosselanschlag	Stop
24	34-78	Drosselklappe	Throttle valve
25	98-329	Feder	Spring
26	30-775	Drosselachse	Throttle shaft
27	96-517	Schraube	Screw
28	98-217	Feder	Spring
29	84-500	Filter mit haltering	Screen
30	128-64	Brennstoffanschluss	Fuel intake
31	140-33	Brennstoffsieb	Fuel inlet screen
32	325-508	Reparatursatz	Kwik Kit
33	350-508	Dichtungssatz	Gasket Kit